



Wat is een zorgprogramma?

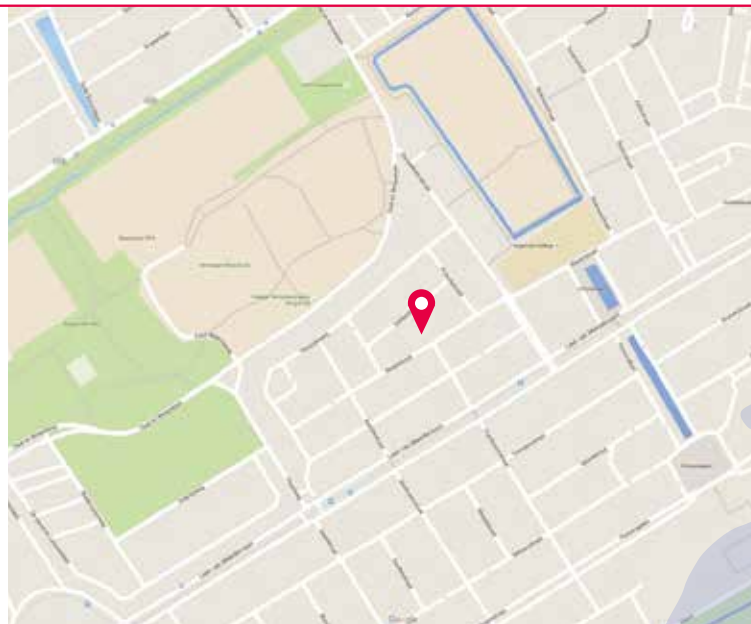
Een zorgprogramma is een samenwerking op één bepaald thema tussen verschillende zorgverleners, zoals huisartsen, fysiotherapeuten, diëtisten, verloskundigen en apothekers. Het gezamenlijke behandeltraject heeft als doel de cliënt te voorzien van de beste zorg.

Akelei heeft verschillende zorgprogramma's ontwikkeld.

Geïntegreerd Eerstelijns Centrum Akelei (GEC)

Geïntegreerd Eerstelijns Centrum Akelei (GEC) Akelei biedt verschillende zorgprogramma's en is daarmee een Geïntegreerd Eerstelijns Centrum (GEC). Ons uitgangspunt is om zoveel mogelijk binnen de eerste lijn te handelen: toegankelijke zorg waarvoor geen verwijsbrief nodig is.

De eerstelijnszorg van Akelei wordt geleverd door huisartsen, praktijkondersteuners, een diëtist, fysio-, oefen- en ergotherapeuten, een psycholoog, verloskundigen, apothekers en huisverpleegkundigen van Florence Thuiszorg.



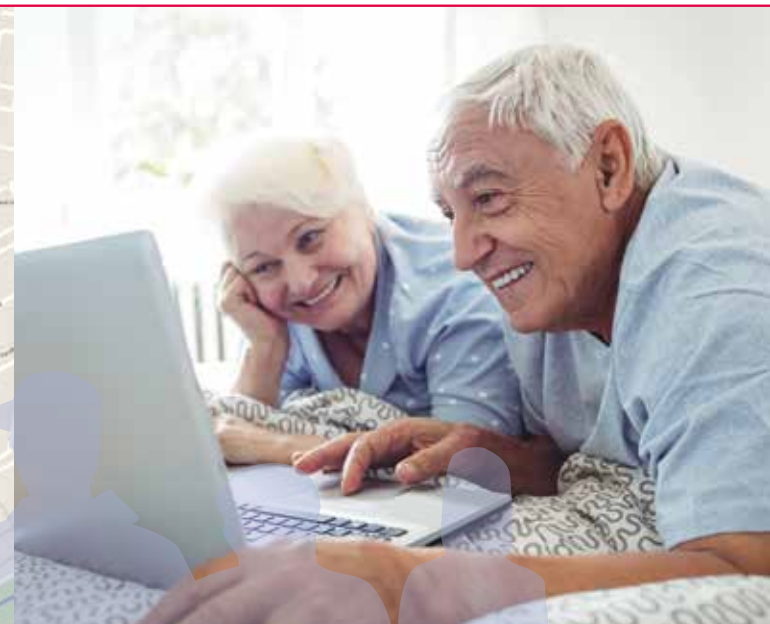
Informatie

Akelei
Akeleistraat 35 M
2565 NT Den Haag

Algemeen informatienummer: (070) 368 368 4
www.akeleihuisartsenzorg.nl

Openingstijden

Maandag tot en met vrijdag van 08:00 - 17:00 uur



ZORGPROGRAMMA PATIËNTCOACH

*Hypertensie, thuis uw
bloeddruk meten*





Wat is PatiëntCoach?

PatiëntCoach is een innovatief internetprogramma. U kunt het gebruiken om samen met uw zorgverlener meer grip op uw gezondheid te krijgen. PatiëntCoach biedt u hierbij de volgende voordelen:

- Inzicht in uw eigen gezondheid
- Feedback op uw bloeddrukmetingen
- Persoonsgericht behandelplan
- Geïntegreerd met uw dossier bij uw huisarts

De applicatie is ontwikkeld vóór en door patiënten, zorgverleners en wetenschappers van de afdelingen Medische Besliskunde, Huisartsgeneeskunde en Psychologie uit het LUMC.

Vragen over het internetprogramma kunt u stellen via info@patientcoach.lumc.nl



Voor wie is het zorgprogramma bedoeld?

Het zorgprogramma Patiënt Coach is bedoeld voor alle patiënten, ingeschreven bij Akelei Huisartsenzorg, met hypertensie (bloeddruk >140 mmHg). En patiënten die thuis een bloeddrukmeter tot hun beschikking hebben en regelmatig hun bloeddruk willen controleren. Ook wanneer u een chronische aandoening hebt zoals COPD, Astma of Diabetes Mellitus in combinatie met een hoge bloeddruk is PatiëntCoach een geschikt zorgprogramma.

Wat is het doel van het zorgprogramma PatiëntCoach Akelei?

Het doel van het zorgprogramma is om de (hoge) bloeddruk te monitoren op afstand en te stabiliseren. Uw huisarts krijgt meer inzicht in uw thuismetingen, doordat u de bloeddrukwaardes thuis in het online programma in kunt vullen. En uw huisarts kan direct/snel handelen als er afwijkingen worden waargenomen in de metingen.

Wat houdt het zorgprogramma in?

Wanneer u mee wilt doen aan het zorgprogramma PatiëntCoach, krijgt u van de huisarts of de assistente een handleiding hoe u zich aan kunt melden. Dit gaat via de website: www.patientcoach.lumc.nl. U kunt zelf bepalen hoe vaak en wanneer u de bloeddruk meet en invoert. De huisarts kan op elk moment meekijken en reageren op de thuismetingen.

Voordelen van het zorgprogramma:

- U hoeft niet langs de praktijk te komen
- Uw huisarts kan op afstand meekijken en de bloeddruk monitoren
- Uw huisarts kan reageren op veranderingen in de bloeddruk indien gewenst
- U krijgt zelf inzicht in het stijgen of dalen van de bloeddruk
- U kunt op elk willekeurig tijdstip de bloeddruk controleren en invoeren

Betrokkenen

Uw huisarts en de praktijkondersteuner spelen een belangrijke rol in het zorgprogramma.

Andere zorgverleners, zoals de fysiotherapeut, de diëtist en de verloskundige, zijn nauw bij het programma betrokken. Zij kunnen u goed informeren en ondersteunen.

